

# 1

**Einzelarbeit**

## **Mach dich auf deinen Schulweg...**

Nimm ein Blatt Papier und einen Stift zur Hand und zeichne deinen Schulweg auf. Achte dabei auf möglichst viele Details und notiere sie.

Beachte natürliche Gegebenheiten der Landschaft aber auch bauliche Eigenschaften, wie beispielweise die Anzahl der Stufen einer Treppe, der Zugang zu Gebäuden und die Situation innerhalb dieser.

Dokumentiere alle Verkehrsmittel, die du auf deinem Weg benutzt (Fahrrad, Auto, Bus, Zug).



Zeit: 5 Min

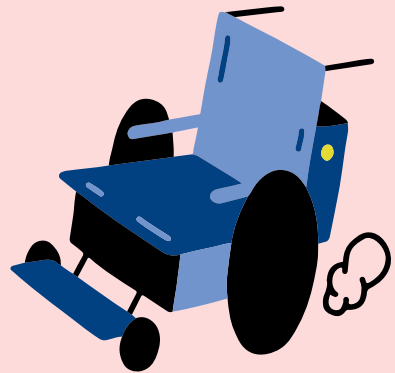
# 2

## Jetzt stell dir vor, du sitzt im Rollstuhl...

Kannst du deinen Schulweg noch alleine bestreiten? Was sind die grössten Herausforderungen?

**Einzelarbeit:** Nimm einen andersfarbigen Stift und markiere Bereiche auf deiner Karte, die deiner Meinung nach für Rollstuhlfahrerinnen und Rollstuhlfahrer schwierig zu bewältigen sind (z.B. Stufen, Türen)

**Gruppenarbeit:** Diskutiere deine Ergebnisse mit deiner Nachbarin / deinem Nachbarn. Hat sie / er ähnliche Problemen erkannt?



Zeit: 10 Min

# 3

Gruppenarbeit

## Denkt über mögliche Lösungen zur Beseitigung von Barrieren und Hindernissen nach, die ihr auf euren Schulwegen identifiziert habt.

Könnte beispielsweise eine Rampe helfen? Was würden eure Vorschläge für Personen im Rollstuhl bedeuten?

Dokumentiert eure Ideen mit einem Stift mit nochmals einer anderen Farbe auf euren Karten.



Zeit: 5 Min